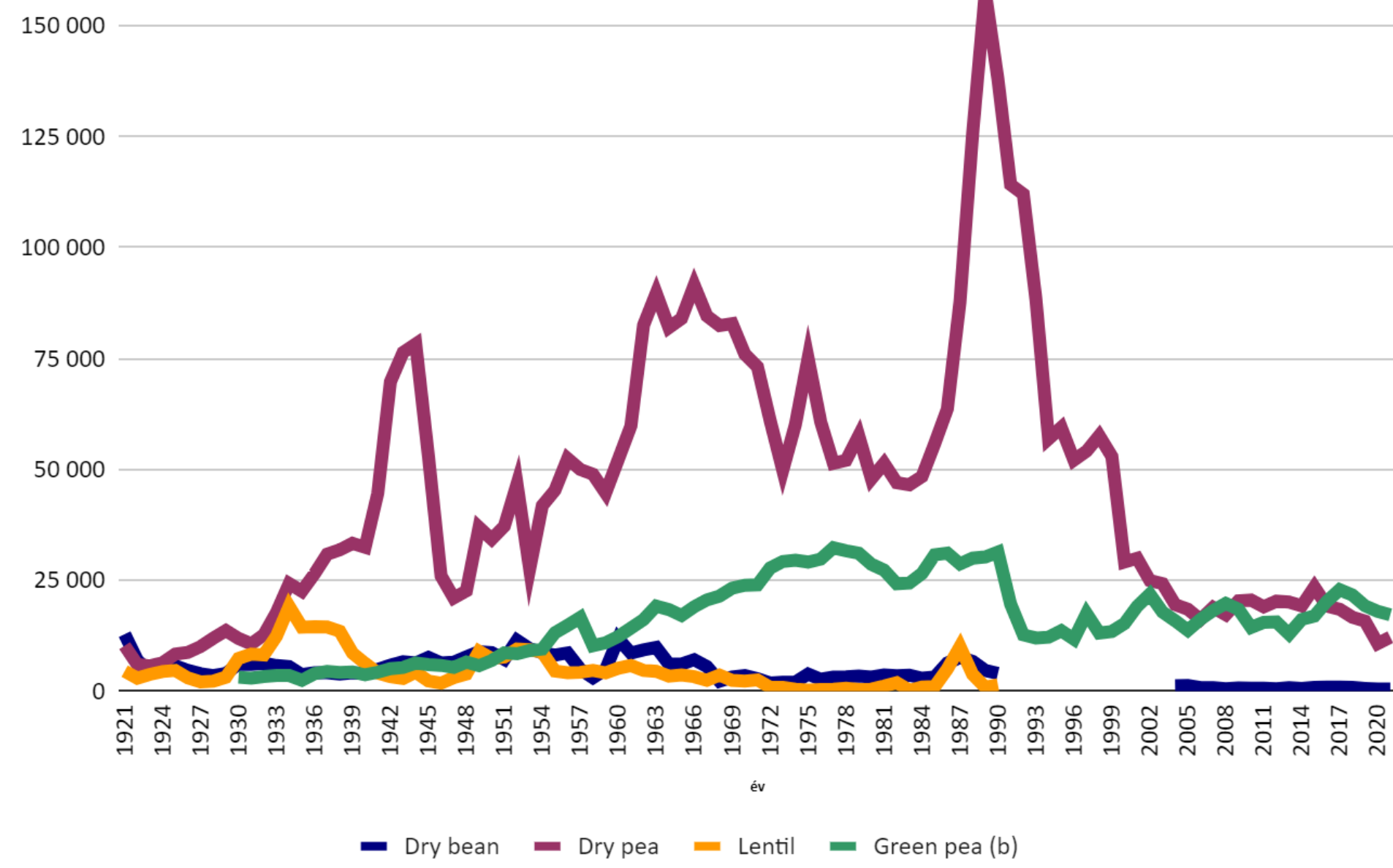


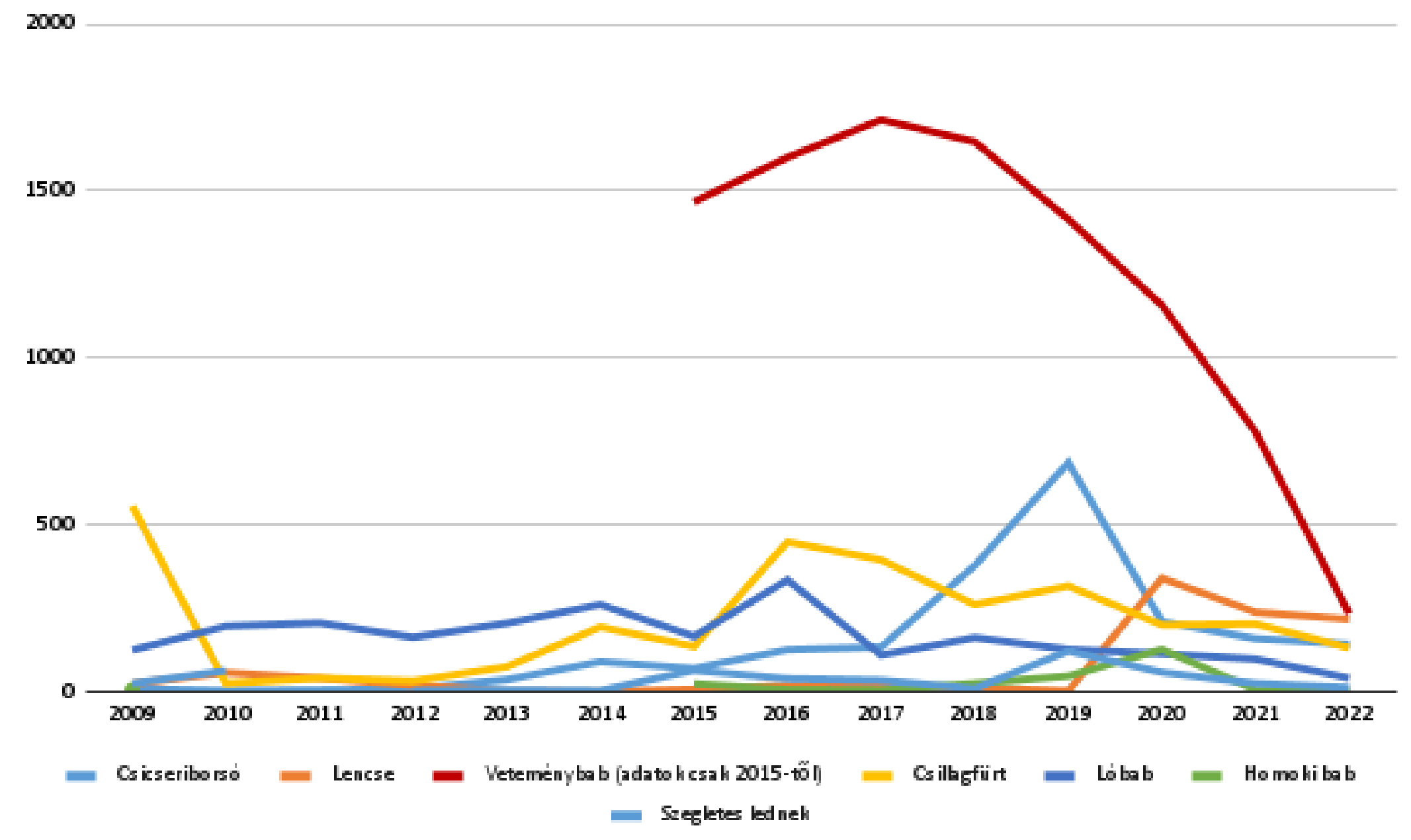
Bevezetés

Hüvelyesek → csökkenő termelés, csökkenő fogyasztás & importfüggőség
 Hüvelyesek → biológiai sokféleség növelése → ökoszisztéma-szolgáltatások
 Cél → hüvelyesek fellendítése hazánkban (termesztés+fogyasztás)
 Módszerek → Living Lab- Élő Laboratórium és Teljes értéklánc alapú megközelítés

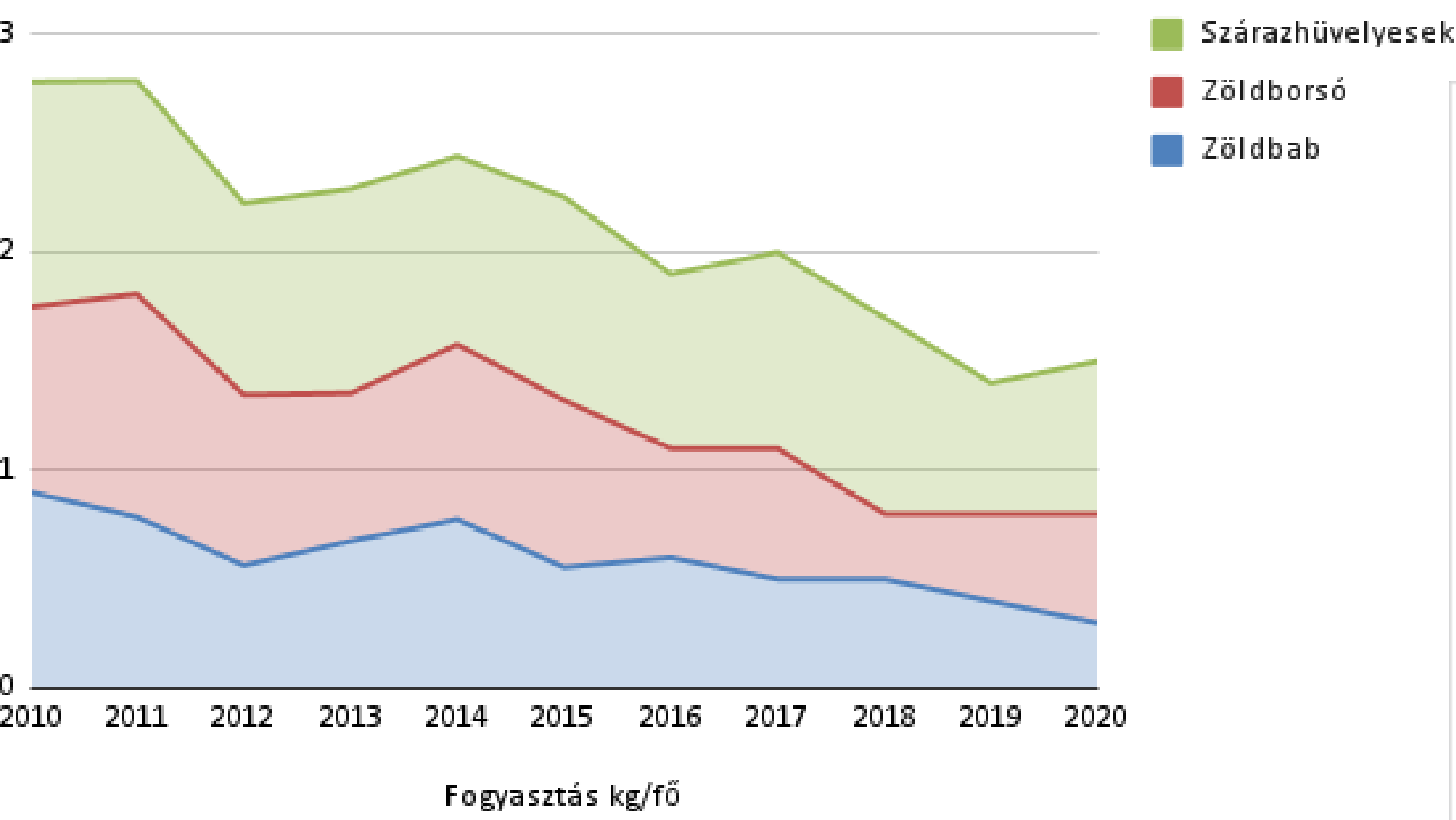
Fontosabb száraz hüvelyes növények vetésterülete Magyarországon (hektár), 1921–2021 (forrás: KSH)



Az országban betakarított mennyiség változása, 2009-2022 (tonna)

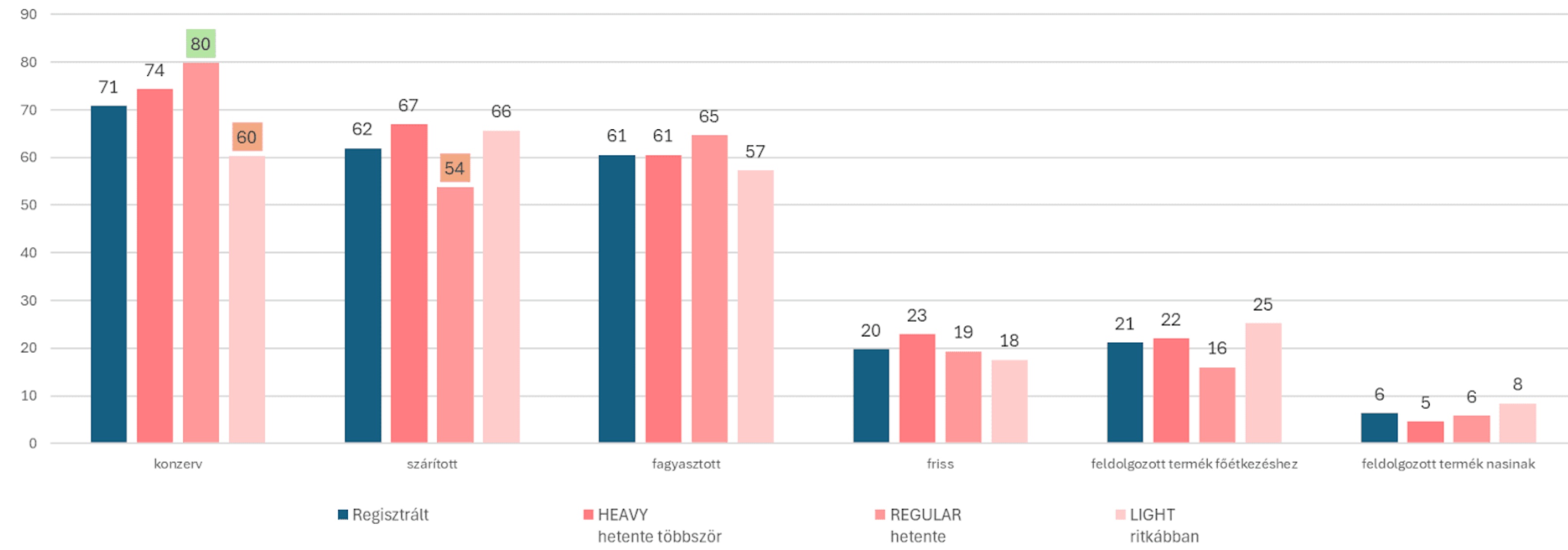


Hüvelyesfogyasztás Magyarországon 2010-2020 (KSH)



Helló, hüvelyesek! kampány és fogyasztói felmérés a Tudatos Vásárlók Egyesülettel
 Részvétel: 360 fő jelentkezett a "Helló Hüvelyesek!" kihívásra → különböző hüvelyesfogyasztási célok (új hüvelyes kipróbálása, heti 1-4 hüvelyes főétel).
 Fogyasztási szokások: mindössze 2%-a fogyaszt napi szinten hüvelyeseket, a legtöbb heti 1-2 alkalommal → legnépszerűbb: a lencse, zöldborsó és csicseriborsó.
 Motiváció: A résztvevők 43%-a → a hüvelyesek változatos elkészítése, 39% → környezetvédelmi okok
 Attitűdök: válaszadók 92%-a → hüvelyesek jó fehérjealternatíva

Milyen formában vásárol hüvelyeseket általában?

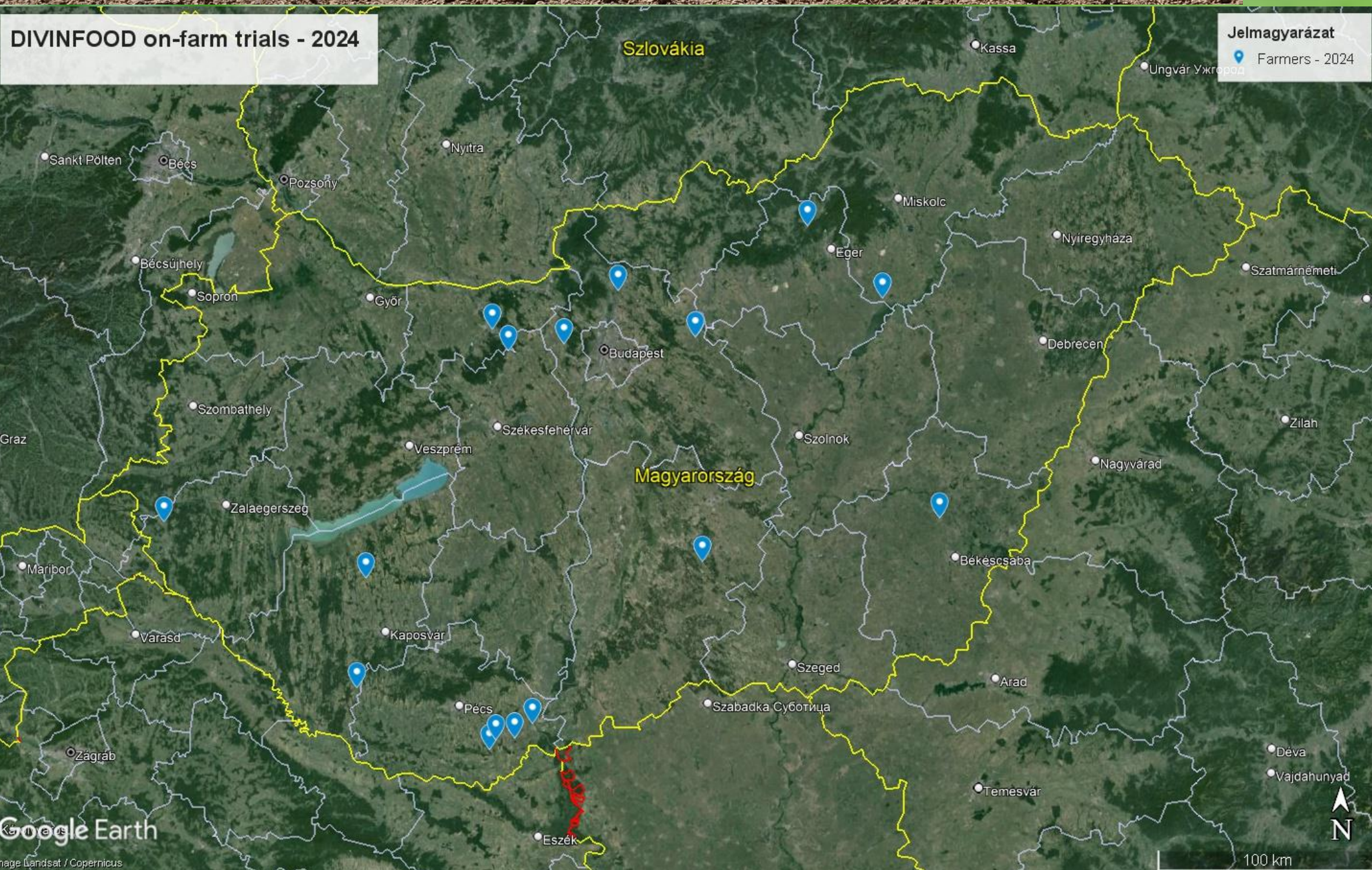


Gyakoriság (%) vs. azok, akik regisztráltak (360 fő)
 Hüvelyes fogyasztás gyakorisága: HEAVY (általában hetente többször fogyaszt hüvelyeset, 109 fő)
 REGULAR (általában hetente 1x fogyaszt hüvelyeset, 119 fő)
 LIGHT (általában ritkábban mint hetente fogyaszt hüvelyeset, 131 fő)

Módszerek- Élő Laboratórium

- résztvevők: gazdák és egyéb releváns szereplők: éttermek, séfek, gasztrobloggerek, vetőmag-kereskedők, fogyasztói szervezetek, közétkeztetők
- helyi, regionális hálózat → innováció, kísérletezés
- termelési kísérletek növényfajokkal és fajtákkal
- nagyobb volumenben termelés → konyhai felhasználásuk, gasztronómiai érték vizsgálata

Faj	Fajta	Helyszín	Kertész	Szántóföld	Bio / vm
Csicseriborsó	4	6		6,5 ha	60%
Szegletes lednek	2	6	6		66%
Homoki bab	10 +	8	6	1000 m2	75%
Zöldborsó	5	7+1	7(cukor-borsó)	4 ha (sárgaborsó)	75%
Lóbab	3	7	7		85%
Holdbab	1	3	3		30%
Edamame szója	1	4	4		75%
Lencse	2	1 + 1		201 ha	100%



Ábra: Living Lab termelési kísérletek 2024-ben 17 helyszínen

- ### Eredmények, outputok:
- Tematikus kiadványok
 - Termelési kísérletek
 - Szakmai platform, workshopok
 - Népszerűsítő kampányok
 - Értéklánc kiépítése
 - Ökoszisztéma-szolgáltatások mérése



Finanszírozás

A hüvelyes Élő Laboratórium a TRUE, DIVINFOOD és LEGUMES európai projektek finanszírozásával valósul meg.



¹Agri Kultúra Kft., további információ kérhető: krall@agrikulti.hu, zsofia.veer@agrikulti.hu